



Marine nasjonalparker

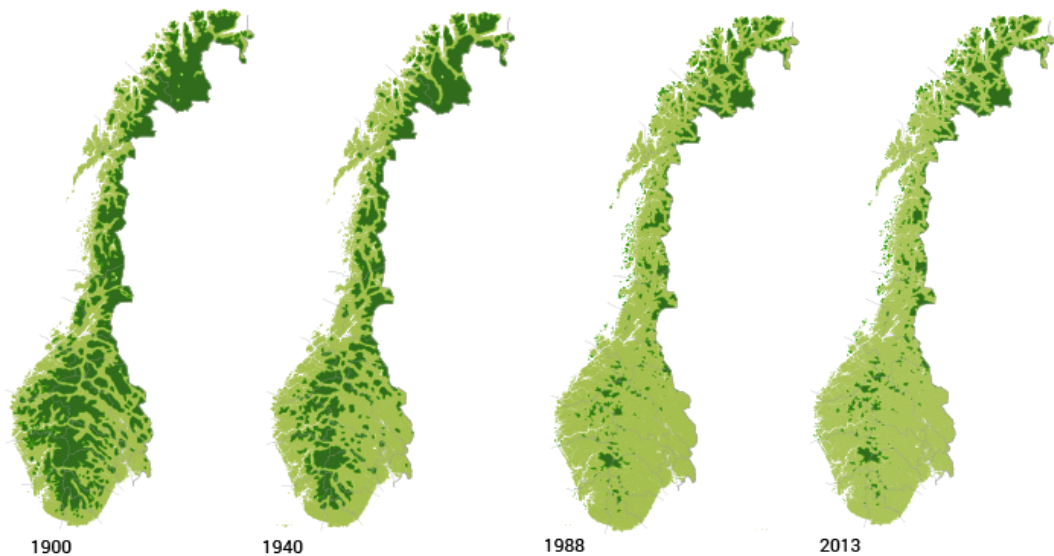
- muligheter og utfordringer

Berit Lein, direktør naturavdelingen, 6 april 2017

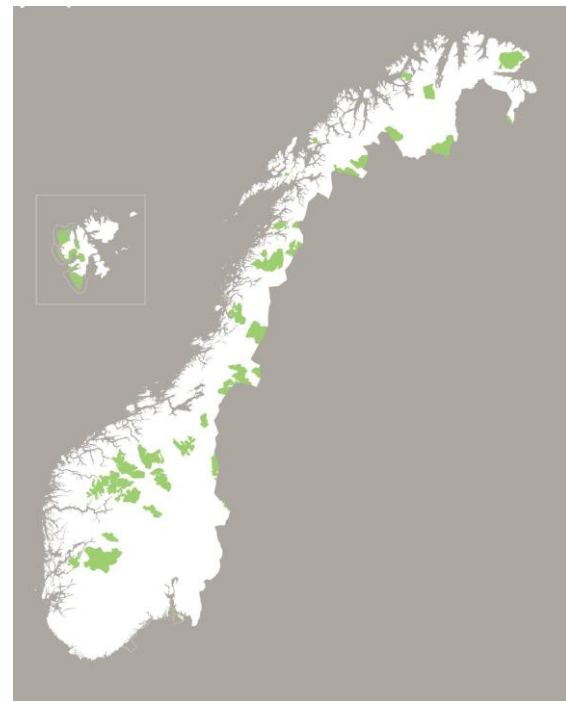


Hvorfor verne natur?

VILLMARKSPREGEDE OMRÅDER



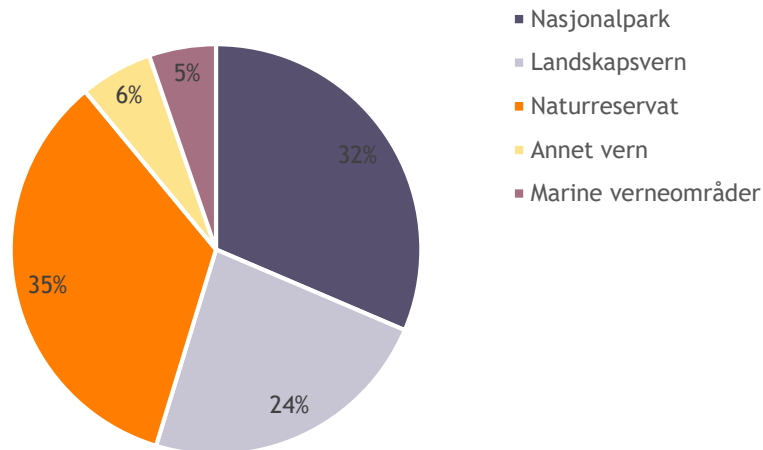
● Villmarkspreget: Natur som ligger fem km eller mer i luftlinje fra tyngre tekniske inngrep
Kilde: Kart 1900 og 1940: Bruun, Magne, NOU-1986:13. Kart 1988 og 2013: Miljødirektoratet / miljøstatus.no



Vernekategorier i sjø

- Nasjonalparker utgjør nesten 1/3 av alt vernet sjøareal
- Landskapsvern verner ofte bare overflaten; normalt ikke sjøbunnen med plante- og dyreliv

Vernet sjøareal utenfor fastlandet: ca 4520 km². Foreløpige resultater!



Nasjonalparkstyrene

- Pilotprosjekt med grunneierrepresentasjon i nasjonalpark- og verneområdestyrer
- I tillegg til Jomfruland og Raet er Trollheimen landskapsvernområde med



Rullesteinstrand i Raet. Foto: Morten Wedege

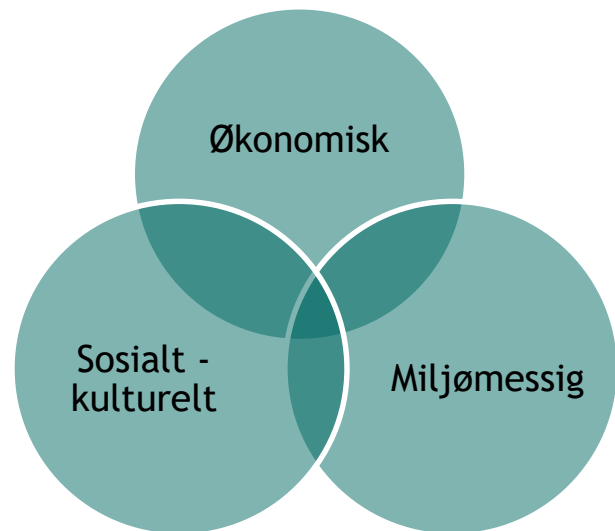
Utfordringer

- Ivareta verneverdiene i bynære områder med høy grad av bruk
- Viktig å finne riktig balanse mellom bruk og vern
- Klimaendringer og fremmede arter



Mink. Foto: Bjørn Fuldseth

Verdiskaping basert på naturarven



Eksempel fra Lista

- Samarbeid mellom forvaltning, reiseliv og næringsutvikling
- Sikrer en helhetlig opplevelse av natur og kultur til fots eller på sykkel



Foto: Morten Wedege



Bessekken. Foto: Thor Østbye



www.miljodirektoratet.no